

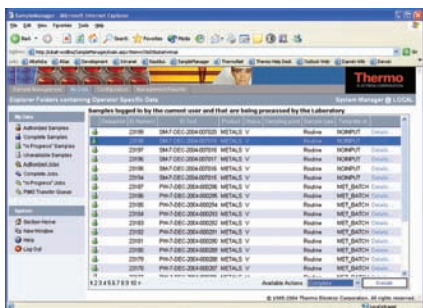
Confíe en Thermo Scientific SampleManager LIMS para reducir los costes, aumentar la productividad y asegurar la obtención de productos de calidad superior.

Thermo Scientific SampleManager LIMS™

El LIMS insignia para las industrias de procesos



Consulta de datos de SampleManager a través de la web.



Desafío

Los sistemas de gestión de información de laboratorios (LIMS) industriales son un componente importante de una solución integral de gestión de la calidad, que a menudo incluye sistemas de gestión de información de procesos (PIMS), sistemas de ejecución de fabricación (MES) y sistemas planificación de recursos empresariales (ERP), que vigilan y controlan de manera continua los procesos de las plantas, desde las materias primas hasta la vigilancia y la ejecución de la producción. Por lo general, el LIMS -que almacena datos de calidad de los productos- funciona independientemente de los demás sistemas. El LIMS suministra los datos para la asignación de la calidad final del lote que se ha producido, además de mantener los resultados de calidad fuera de línea recogidos durante el proceso de fabricación. Ahí está el problema. Las empresas tienen que manejar dos islas de información separadas, lo que reduce la eficiencia tanto de la gestión de los datos como de la toma de decisiones. En la actualidad, las empresas necesitan un LIMS más flexible y capaz de satisfacer las necesidades del conjunto de la organización. Un LIMS ideal debe servir de plataforma integrada que pueda gestionar

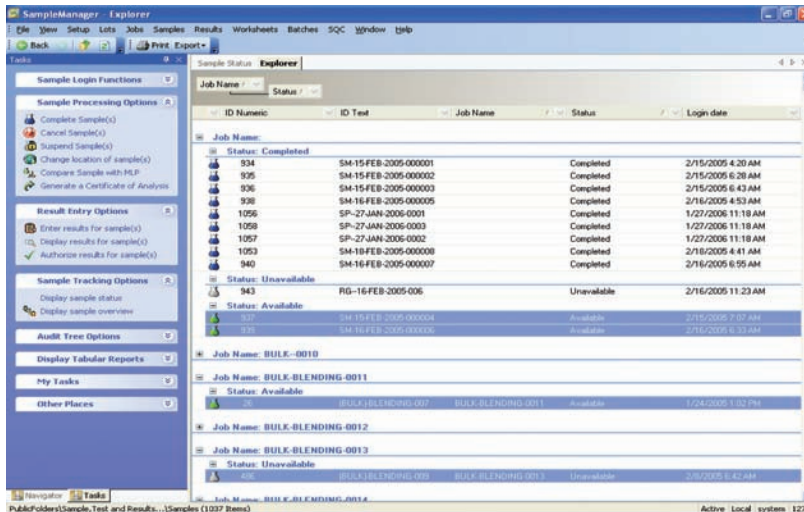
procesos y sistemas clave de la empresa. Los LIMS empresariales incluyen servicios web XML para la comunicación abierta con las aplicaciones de laboratorio y empresariales, y funciones de cliente/servidor a fin de conseguir un mayor acceso a la información para ofrecer un panorama de los datos de toda la organización.

Confíe en Thermo Scientific

SampleManager es el LIMS adecuado para las empresas que quieran armonizar procesos y aumentar la productividad. Puede implementarse en uno o varios casos, es escalable para adaptarse a una base de usuarios de gran tamaño y se ofrece en varios idiomas. Es flexible y configurable para adaptarse a diferentes flujos de trabajo, tipos de laboratorio y comunidades de usuarios de la organización.

Construido sobre Microsoft(r) .NET, SampleManager se integra fácilmente con otras aplicaciones e instrumentos de dentro y fuera del laboratorio, ofreciendo una interfaz de usuario estándar y ayudando a las empresas a mantener estandarizados los procesos en varios laboratorios.

SampleManager LIMS



La interfaz basada en tareas de SampleManager simplifica la experiencia del usuario. El procesamiento inductivo de muestras, por ejemplo, indica a los usuarios qué acciones válidas están disponibles para ellos sobre la base de los datos seleccionados, tales como: completar, cancelar, suspender o cambiar el lugar.

SampleManager incluye una interfaz de explorador web para realizar de forma remota los procesos de registro de muestras, acceso a datos y elaboración de informes. El personal de los laboratorios, los usuarios remotos y los clientes externos puede tener un acceso seguro a los datos del LIMS. La interfaz de servicios web permite utilizar el LIMS como servicio de red que puede integrarse con los protocolos habituales de Internet, como ASP, XML, SOAP y HTTP. Estas herramientas estándar del sector ayudan mucho a simplificar y reducir los costes de integración del SampleManager con otros sistemas de laboratorio y empresariales. Los PIMS, MES y ERP pueden integrarse directamente con SampleManager empleando sus soluciones modulares para asegurar una implementación rápida del sistema.

Disminuya el coste total de propiedad

Una solución global ayuda a reducir el coste total de propiedad. Esto lo ha confirmado un estudio independiente, encargado por Thermo Fisher Scientific. Los LIMS empresariales reducen los costes mediante la centralización y consolidación del personal informático y de asistencia técnica. Con una solución, los departamentos de informática puede adquirir más conocimientos de un LIMS particular para identificar y resolver problemas de manera más rápida, o incluso anticiparse a ellos antes de que se produzcan. Esto libera al personal informático y le permite centrarse en las actividades empresariales.

Un LIMS empresarial reduce los periodos de inactividad y aumenta la productividad para el usuario final. También pueden conseguirse reducciones de los costes en las áreas de implementación, integración de sistemas, actualizaciones, desarrollo de aplicaciones y formación. Además, la estandarización hace más fluidas las relaciones con los proveedores y mejora el poder adquisitivo.

Asegure la calidad de los productos y evite retrasos

Con una LIMS empresarial, las compañías pueden detectar tendencias y vigilar la calidad de los productos de manera más rápida y fácil, lo que mejora en gran medida su proceso global de control de calidad. Un enfoque

integrado permite un mejor flujo de los datos, reduce la cantidad de datos redundantes, elimina prácticamente los errores de transcripción y aumenta la eficiencia de los laboratorios, todo ello al tiempo que mantiene los más altos niveles de calidad. Los datos duplicados y la entrada manual de solicitudes de muestras y de parámetros analíticos se eliminan mediante la integración de los instrumentos, de forma que los resultados se transfieren a SampleManager directamente desde los cromatógrafos de gases y otros instrumentos. SampleManager ayuda a garantizar la existencia de un flujo de datos adecuado entre el laboratorio y el resto de la organización. La disponibilidad de dichos datos para los directivos y los responsables de la toma de decisiones, y la propagación de esas decisiones por toda la organización, permiten reducir los tiempos de producción y aumentar la eficiencia.

Thermo Fisher Scientific como compañero de trabajo

Thermo Fisher Scientific es el líder mundial en software de laboratorio y servicios relacionados, y ofrece soluciones empresariales y multilaboratorio que se han convertido en la referencia del sector en importantes organizaciones. Nuestros LIMS y CDS controlan los datos de calidad de la fabricación en muchas de las principales compañías de procesos del mundo. Para atender a nuestros clientes de todas partes del globo, ofrecemos servicios de implementación, formación, mantenimiento y asistencia a través de la mayor red mundial de servicios informáticos del sector.

SampleManager es el LIMS insignia de la completa gama de soluciones de software Thermo Scientific, que incluye Atlas CDS(tm), un destacado sistema de datos de cromatografía que se integra perfectamente con SampleManager.

Para obtener más información

Visite nuestra web en www.thermo.com/informatics o llame al +1 866 463 6522 (EE. UU.) o al +44 161 942 3000 (internacional).